

# 拠点で回収するゴミ（専用回収ボックスに入れて下さい。）

## ペットボトル



- **14ページ** に書いている専用回収ボックスに入れて下さい。
- 中をきれいに洗って下さい。
- キャップは **ビニール・廃プラスチック類専用袋** に入れて下さい。



## 発泡スチロール(白色)



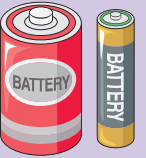
- **14ページ** に書いている専用回収ボックスに入れて下さい。
- ラベルははがして下さい。
- キレイに洗って出して下さい。
- 発泡スチロール製の「食品トレイ」は、できるだけスーパー等が設置している専用回収ボックスに出して下さい。
- 右上のマークの付いた白色食品トレイ、白色発泡スチロールを出して下さい。



### 回収できない発泡スチロール

- 色や柄がついたトレイ・発泡スチロール製品。
  - 右のマークが付いていない白色トレイ。
  - カップラーメン等の容器。
- ※これらのものは **ビニール・廃プラスチック類専用袋** に入れて出して下さい。

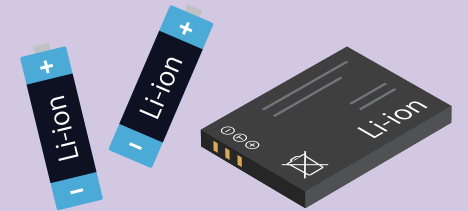
## 乾電池



- **13ページ** に書いている専用回収ボックスに入れて下さい。

## リチウムイオン電池等の小型充電式電池

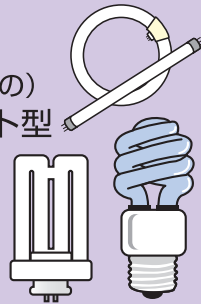
- **1ページ** に書いている専用回収ボックスに入れて下さい。



## 蛍光灯管(割れていないもの)

回収できる蛍光灯管（家庭で使用したもの）  
直管型、丸管型、電球型、コンパクト型

- **13ページ** に書いている専用回収ボックスに入れて下さい。
- 割れた蛍光灯管は新聞等で包み **埋立ゴミ専用袋** に入れて下さい。



# 古紙類（指定ゴミ袋で出さないゴミ）

「段ボール」「雑誌・書籍」「紙パック」「新聞紙」「チラシ」に分けて下さい。

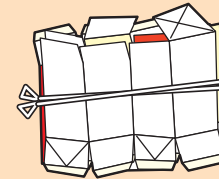
- ビニール類は取り除き、古紙のみで出してください。
- パンフレット・カタログは雑誌と一緒に出して下さい。
- 段ボールはできるだけヒモを使わずに、折りたたんで他の段ボールに差し込んで出して下さい。
- 段ボール以外の古紙類は必ずヒモで縛って出して下さい。
- 雨の日でも晴天時どおりに出して下さい。



段ボール



雑誌・書籍



紙パック



新聞紙 チラシ

直接処理施設に持ち込むゴミ（粗大ゴミ）、家電リサイクル製品（テレビ・冷蔵庫等）については次のページをご覧ください。