

対象地区 **C** 潮岬、出雲、くじの川、橋杭

スマートフォン用



ごみカレンダー



ごみの分け方・出し方
(分別早見表)

3R作戦でゴミを削減!



Reduce: 減らす

- 「ゴミを買わない・持ち込まない」ようにして、無駄なゴミを減らしましょう。
- レジ袋や包装紙は断って、マイバッグなどで買い物しましょう。
 - 必要以上の量は買わないようにしましょう。
 - 使い捨て商品は控えましょう。

Reuse: 再使用

- 「今あるものをできる限り利用する」ことが、環境や資源にやさしい大切な行動です。
- 修理や掃除をして使えなくなるまで使しましょう。
 - 自分が使わなくなったものは人に譲ったりリサイクル店に出しましょう。
 - チラシの裏をメモにするなどアイデアで再使用しましょう。

Recycle: 再生利用

- ゴミを減らし、何度も再使用した結果、どうしても残ってしまったごみの最後の手段が「リサイクル」です。
- 《リサイクルのメリット》
- ゴミの量が減り、処分場の延命や処理費用の削減につながります。
 - 紙のリサイクルは森林や天然資源の節約につながります。

ゴミをきちんと分別することは
リサイクルの第一歩です。



日ト友好キャラクター
まぐトル

令和7年度版 ごみカレンダー

2025年4月1日～2026年3月31日

もくじ

●収集カレンダー.....	1～8	●家庭系パソコンリサイクル.....	12
●ゴミ分別のしかた.....	9	高齢者等特別収集	
●拠点回収ゴミ、古紙類.....	10	生ごみ処理機等購入費補助制度	
●家電リサイクル製品、粗大ゴミ.....	11	●乾電池、蛍光灯回収場所.....	13
町で収集・引取しないもの		●ペットボトル・発泡スチロール回収場所.....	14
		●ゴミ処理施設の案内.....	裏表紙



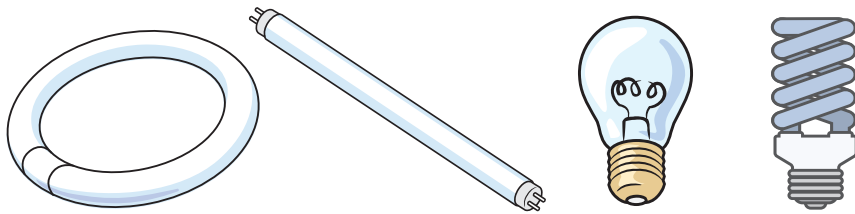
収集ゴミは**前日**に出さないで下さい。
収集日の午前7時30分までに出して下さい。

蛍光灯管の出し方

資源の有効活用と環境汚染防止を図るため、蛍光灯管の拠点回収を実施しています。

回収できる蛍光灯管 家庭で使用したものに限りです。

◆丸管型、直管型、コンパクト型、電球型など



回収できない蛍光灯管など

◆割れた蛍光灯管、電球(白熱球)、グロー球、豆球 ➡埋立ゴミ専用袋で出して下さい。

電気店・事業者からの蛍光灯管は出せません。

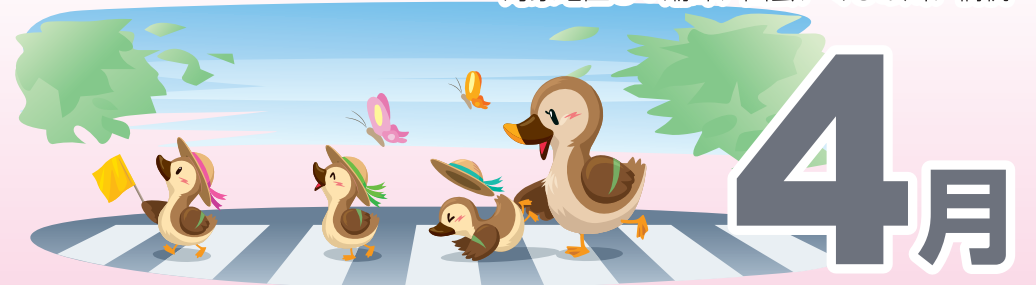
回収ボックスには入れずに、**リサイクルセンター(田並)**へ直接持ち込んで下さい。 ※**無料**

回収ボックスの設置場所

※13ページをご覧ください。



※ゴミ処理施設への持ち込みについては、15P(裏表紙)をご覧ください。



日 (SUN)	月 (MON)	火 (TUE)	水 (WED)	木 (THU)	金 (FRI)	土 (SAT)
		1 赤口	2 先勝 埋立ゴミ	3 友引 可燃ゴミ	4 先負 ビニール・ 廃プラスチック類	5 仏滅
6 大安	7 赤口 可燃ゴミ	8 先勝	9 友引 古紙類	10 先負 可燃ゴミ	11 仏滅 ビニール・ 廃プラスチック類	12 大安 資源ゴミ
13 赤口	14 先勝 可燃ゴミ	15 友引	16 先負 埋立ゴミ	17 仏滅 可燃ゴミ	18 大安 ビニール・ 廃プラスチック類	19 赤口
20 先勝	21 友引 可燃ゴミ	22 先負	23 仏滅 古紙類	24 大安 可燃ゴミ	25 赤口 ビニール・ 廃プラスチック類	26 先勝 資源ゴミ
27 友引	28 仏滅 可燃ゴミ	29 大安 昭和の日	30 赤口			

5月



日 (SUN)	月 (MON)	火 (TUE)	水 (WED)	木 (THU)	金 (FRI)	土 (SAT)
				1 先勝	2 友引	3 先負 憲法記念日
4 仏滅 みどりの日	5 大安 こどもの日 × 収集 いたしません	6 赤口 振替休日	7 先勝	8 友引	9 先負	10 仏滅
11 大安	12 赤口	13 先勝	14 友引	15 先負	16 仏滅	17 大安
18 赤口	19 先勝	20 友引	21 先負	22 仏滅	23 大安	24 赤口
25 先勝	26 友引	27 大安	28 赤口	29 先勝	30 友引	31 先負



6月

日 (SUN)	月 (MON)	火 (TUE)	水 (WED)	木 (THU)	金 (FRI)	土 (SAT)
1 仏滅	2 大安	3 赤口	4 先勝	5 友引	6 先負	7 仏滅
8 大安	9 赤口	10 先勝	11 友引	12 先負	13 仏滅	14 大安
15 赤口	16 先勝	17 友引	18 先負	19 仏滅	20 大安	21 赤口
22 先勝	23 友引	24 先負	25 赤口	26 先勝	27 友引	28 先負
29 仏滅	30 大安					

※ゴミ処理施設への持ち込みについては、15P(裏表紙)をご覧ください。



収集ゴミは**前日**に出さないで下さい。
 収集日の**午前7時30分**までに
 出して下さい。

ペットボトルの出し方

- ※ 14ページに書いている専用回収ボックスへ入れて下さい。
- ※ **キャップは必ず取り外し**「ビニール・廃プラスチック類」として出して下さい。

ペットボトルの確認

- ◆ 右記の「ペットボトルマーク」が付いているか確認して下さい。

中身・異物を取りのぞく

- ◆ ペットボトルの中には何も入れないで下さい。

水ですすいで乾かす

- ◆ 軽く洗って乾かして下さい。

回収ボックスの設置場所

- ◆ 回収ボックスの設置場所は **14ページ** をご覧下さい。



日 (SUN)	月 (MON)	火 (TUE)	水 (WED)	木 (THU)	金 (FRI)	土 (SAT)
		1 赤口	2 先勝 埋立ゴミ	3 友引 可燃ゴミ	4 先負 ビニール・ 廃プラスチック類	5 仏滅
6 大安	7 赤口 可燃ゴミ	8 先勝	9 友引 古紙類	10 先負 可燃ゴミ	11 仏滅 ビニール・ 廃プラスチック類	12 大安 資源ゴミ
13 赤口	14 先勝 可燃ゴミ	15 友引	16 先負 埋立ゴミ	17 仏滅 可燃ゴミ	18 大安 ビニール・ 廃プラスチック類	19 赤口
20 先勝	21 友引 海の日 可燃ゴミ 収集いたします	22 先負	23 仏滅 古紙類	24 大安 可燃ゴミ	25 赤口 ビニール・ 廃プラスチック類	26 先勝 資源ゴミ
27 友引	28 先負 可燃ゴミ	29 仏滅	30 大安	31 赤口 可燃ゴミ		

※ ゴミ処理施設への持ち込みについては、15P(裏表紙)をご覧ください。

8月



日 (SUN)	月 (MON)	火 (TUE)	水 (WED)	木 (THU)	金 (FRI)	土 (SAT)
					1 先勝 ビニール・ 廃プラスチック類	2 友引
3 先負	4 仏滅 可燃 ゴミ	5 大安	6 赤口 埋立 ゴミ	7 先勝 可燃 ゴミ	8 友引 ビニール・ 廃プラスチック類	9 先負 資源 ゴミ
10 仏滅	11 大安 山の日 可燃 ゴミ 収集いたします	12 赤口	13 先勝 古紙 類	14 友引 可燃 ゴミ	15 先負 ビニール・ 廃プラスチック類	16 仏滅
17 大安 可燃 ゴミ	18 赤口	19 先勝	20 友引 埋立 ゴミ	21 先負 可燃 ゴミ	22 仏滅 ビニール・ 廃プラスチック類	23 先勝 資源 ゴミ
24 友引 先負 31	25 先負 可燃 ゴミ	26 仏滅	27 大安 古紙 類	28 赤口 可燃 ゴミ	29 先勝 ビニール・ 廃プラスチック類	30 友引

※ゴミ処理施設への持ち込みについては、15P(裏表紙)をご覧ください。

9月



日 (SUN)	月 (MON)	火 (TUE)	水 (WED)	木 (THU)	金 (FRI)	土 (SAT)
	1 仏滅 可燃 ゴミ	2 大安	3 赤口 埋立 ゴミ	4 先勝 可燃 ゴミ	5 友引 ビニール・ 廃プラスチック類	6 先負
7 仏滅	8 大安 可燃 ゴミ	9 赤口	10 先勝 古紙 類	11 友引 可燃 ゴミ	12 先負 ビニール・ 廃プラスチック類	13 仏滅 資源 ゴミ
14 大安	15 赤口 敬老の日 可燃 ゴミ 収集いたします	16 先勝	17 友引 埋立 ゴミ	18 先負 可燃 ゴミ	19 仏滅 ビニール・ 廃プラスチック類	20 大安
21 赤口	22 友引 可燃 ゴミ	23 先負 秋分の日	24 仏滅 古紙 類	25 大安 可燃 ゴミ	26 赤口 ビニール・ 廃プラスチック類	27 先勝 資源 ゴミ
28 友引	29 先負 可燃 ゴミ	30 仏滅				



収集ゴミは**前日**に出さないで下さい。
収集日の午前7時30分までに
 出して下さい。

古紙の出し方

古紙は「段ボール」「雑誌・書籍」「紙パック」「新聞紙」「チラシ」の種類ごとに分け、下記の方法で当日の**午前7時30分までに**定められたゴミステーションに出して下さい。

- ※前日には出さないで下さい。
- ※ビニール等は取り除いて下さい。

「新聞紙」「チラシ」の出し方

束ねてヒモでしばって下さい。



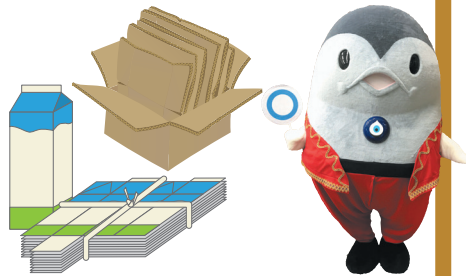
「雑誌・書籍」の出し方

それぞれを束ねてヒモでしばって下さい。
 ※パンフレット・カタログは雑誌と一緒に出して下さい。



「紙パック」の出し方

水ですすいで乾かして切り開き束ねてヒモでしばって下さい。



「段ボール」の出し方

できるだけヒモをつかわずに折りたたんで他の段ボールに差し込むなどして下さい。



10月

日 (SUN)	月 (MON)	火 (TUE)	水 (WED)	木 (THU)	金 (FRI)	土 (SAT)
			1 大安 埋立ゴミ	2 赤口 可燃ゴミ	3 先勝 ビニール・ 廃プラスチック類	4 友引
5 先負	6 仏滅 可燃ゴミ	7 大安	8 赤口 古紙類	9 先勝 可燃ゴミ	10 友引 ビニール・ 廃プラスチック類	11 先負 資源ゴミ
12 仏滅	13 大安 スポーツの日 可燃ゴミ 収集いたします	14 赤口	15 先勝 埋立ゴミ	16 友引 可燃ゴミ	17 先負 ビニール・ 廃プラスチック類	18 仏滅
19 大安	20 赤口 可燃ゴミ	21 先負	22 仏滅 古紙類	23 大安 可燃ゴミ	24 赤口 ビニール・ 廃プラスチック類	25 先勝 資源ゴミ
26 友引	27 先負 可燃ゴミ	28 仏滅	29 大安	30 赤口 可燃ゴミ	31 先勝 ビニール・ 廃プラスチック類	

※ゴミ処理施設への持ち込みについては、15P(裏表紙)をご覧ください。

11月



日 (SUN)	月 (MON)	火 (TUE)	水 (WED)	木 (THU)	金 (FRI)	土 (SAT)
						1 友引
2 先負	3 仏滅 文化の日 × 収集 いたしません	4 大安	5 赤口 埋立 ゴミ	6 先勝 可燃 ゴミ	7 友引 ビニール・ 廃プラスチック類	8 先負 資源 ゴミ
9 仏滅	10 大安 可燃 ゴミ	11 赤口	12 先勝 古紙 類	13 友引 可燃 ゴミ	14 先負 ビニール・ 廃プラスチック類	15 仏滅
16 大安	17 赤口 可燃 ゴミ	18 先勝	19 友引 埋立 ゴミ	20 仏滅 可燃 ゴミ	21 大安 ビニール・ 廃プラスチック類	22 赤口 資源 ゴミ
23 先勝 勤労感謝 の日	24 友引 振替休日 × 収集 いたしません	25 先負	26 仏滅 古紙 類	27 大安 可燃 ゴミ	28 赤口 ビニール・ 廃プラスチック類	29 先勝
友引 30						

※ゴミ処理施設への持ち込みについては、15P(裏表紙)をご覧ください。



12月

日 (SUN)	月 (MON)	火 (TUE)	水 (WED)	木 (THU)	金 (FRI)	土 (SAT)
	1 先負 可燃 ゴミ	2 仏滅	3 大安 埋立 ゴミ	4 赤口 可燃 ゴミ	5 先勝 ビニール・ 廃プラスチック類	6 友引
7 先負	8 仏滅 可燃 ゴミ	9 大安	10 赤口 古紙 類	11 先勝 可燃 ゴミ	12 友引 ビニール・ 廃プラスチック類	13 先負 資源 ゴミ
14 仏滅	15 大安 可燃 ゴミ	16 赤口	17 先勝 埋立 ゴミ	18 友引 可燃 ゴミ	19 先負 ビニール・ 廃プラスチック類	20 大安
21 赤口	22 先勝 可燃 ゴミ	23 友引	24 先負 古紙 類	25 仏滅 可燃 ゴミ	26 大安 ビニール・ 廃プラスチック類	27 赤口 資源 ゴミ
28 先勝	29 友引 可燃 ゴミ	30 先負	31 仏滅	休	休	



収集ゴミは**前日**に出さないで下さい。
収集日の午前7時30分までに
 出して下さい。

不法投棄は犯罪です

次のような行為は不法投棄となります。

決められた曜日・時間外の ゴミステーションへの投棄

◆ゴミは前日には出さずに
 収集日の午前7時30分
 までにして下さい。



町が収集しないゴミのゴミステーションへの投棄

◆事業系ゴミや、テレビ、冷蔵庫、冷凍庫、洗濯機、衣類乾燥機、エアコン、パソコンなどはゴミステーションには
 出せません。
 (11~12ページをご覧ください。)



山林・海岸・河川・道路・公園などへのゴミの投棄

不法投棄は、5年以下の懲役または1000万円以下の罰金、
 またはこれらの併科となります。
 不法投棄を見たら、すぐに警察に通報して下さい。

※ゴミ処理施設への持ち込みについては、15P(裏表紙)をご覧ください。



1月

日 (SUN)	月 (MON)	火 (TUE)	水 (WED)	木 (THU)	金 (FRI)	土 (SAT)
				1 大安 元日 休	2 赤口 休	3 先勝 休
4 友引	5 先負 可燃ゴミ	6 仏滅	7 大安 埋立ゴミ	8 赤口 可燃ゴミ	9 先勝 ビニール・ 廃プラスチック類	10 友引
11 先負	12 仏滅 成人の日 × 収集 いたしません	13 大安	14 赤口 古紙類	15 先勝 可燃ゴミ	16 友引 ビニール・ 廃プラスチック類	17 先負 資源ゴミ
18 仏滅	19 赤口 可燃ゴミ	20 先勝	21 友引 埋立ゴミ	22 先負 可燃ゴミ	23 仏滅 ビニール・ 廃プラスチック類	24 大安
25 赤口	26 先勝 可燃ゴミ	27 友引	28 先負 古紙類	29 仏滅 可燃ゴミ	30 大安 ビニール・ 廃プラスチック類	31 赤口 資源ゴミ

※資源ゴミは1週ずらして収集します。

2月



日 (SUN)	月 (MON)	火 (TUE)	水 (WED)	木 (THU)	金 (FRI)	土 (SAT)
1 先勝	2 友引 	3 先負	4 仏滅 	5 大安 	6 赤口 	7 先勝
8 友引	9 先負 	10 仏滅	11 大安 建国記念の日 収集いたします	12 赤口 	13 先勝 	14 友引
15 先負	16 仏滅 	17 先勝	18 友引 	19 先負 	20 仏滅 	21 大安
22 赤口	23 先勝 天皇誕生日 収集いたしません	24 友引	25 先負 	26 仏滅 	27 大安 	28 赤口



3月

日 (SUN)	月 (MON)	火 (TUE)	水 (WED)	木 (THU)	金 (FRI)	土 (SAT)
1 先勝	2 友引 	3 先負	4 仏滅 	5 大安 	6 赤口 	7 先勝
8 友引	9 先負 	10 仏滅	11 大安 	12 赤口 	13 先勝 	14 友引
15 先負	16 仏滅 	17 大安	18 赤口 	19 友引 	20 先負 春分の日 収集いたしません	21 仏滅
22 大安	23 赤口 	24 先勝	25 友引 	26 先負 	27 仏滅 	28 大安
29 赤口	30 先勝 	31 友引				

※ゴミ処理施設への持ち込みについては、15P(裏表紙)をご覧ください。