

## 乳幼児健康診査について

4か月、10か月、1歳8か月、2歳6か月、3歳6か月、5歳の時期に健診と相談を実施しています。

健診は、お子さまの成長や発達の上で心配ごとや病気がないかなどいかがいながら、お子さまにあったアドバイスをする場です。子育ての中で、わからないこと、不安なこと、心配なことなどがありましたら、お気軽にご相談ください。

対象者の方には、実施日が近づきましたら、郵送で通知します。なお、転入者につきましては、案内が漏れる場合がありますので、転入手続きの際にお問い合わせください。

### 4か月児健診

受付時間：12時45分～13時15分

内 容：問診・身体測定・診察・離乳食指導・保健指導

日程	対象者
4月23日(木)	令和7年12月生
5月21日(木)	令和8年1月生
6月25日(木)	令和8年2月生
7月23日(木)	令和8年3月生
8月27日(木)	令和8年4月生
9月24日(木)	令和8年5月生
10月22日(木)	令和8年6月生
11月26日(木)	令和8年7月生
12月17日(木)	令和8年8月生
1月28日(木)	令和8年9月生
2月25日(木)	令和8年10月生
3月25日(木)	令和8年11月生



## 10か月児健診

受付時間：13時15分～13時45分

内 容：問診・身体計測・診察・ブックスタート・離乳食指導・保健指導

日程	対象者
4月23日(木)	令和7年 5月生
5月21日(木)	令和7年 6月生
6月25日(木)	令和7年 7月生
7月23日(木)	令和7年 8月生
8月27日(木)	令和7年 9月生
9月24日(木)	令和7年10月生
10月22日(木)	令和7年11月生
11月26日(木)	令和7年12月生
12月17日(木)	令和8年 1月生
1月28日(木)	令和8年 2月生
2月25日(木)	令和8年 3月生
3月25日(木)	令和8年 4月生



## 1歳8か月児健診

受付時間：13時00分～13時45分

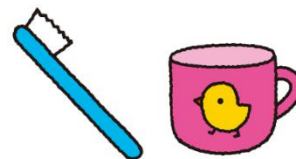
内 容：身体計測・問診・診察・歯科健診・ブラッシング指導・保健指導・栄養指導

日程	対象者
5月7日(木)	令和6年 7・8月生
7月2日(木)	令和6年 9・10月生
9月3日(木)	令和6年11・12月生
11月5日(木)	令和7年 1・2月生
1月7日(木)	令和7年 3・4月生
3月4日(木)	令和7年 5・6月生

## 2歳6か月児歯科健診・相談 ※小児科医の診察はありません

受付時間：13時15分～14時00分

内容：歯科健診・ブラッシング指導・身体計測・問診・保健指導



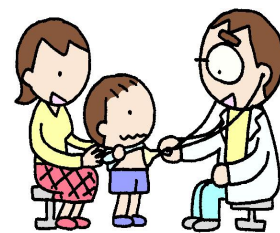
日程	対象者
4月9日(木)	令和5年 8・9月生
6月11日(木)	令和5年10・11月生
8月20日(木)	令和5年12月・令和6年1月生
10月 8日(木)	令和6年 2・3月生
12月10日(木)	令和6年 4・5月生
2月18日(木)	令和6年 6・7月生

## 3歳6か月児健診

受付時間：13時00分～13時45分

内容：身体計測・検尿・屈折眼位検査・問診・診察・歯科健診・ブラッシング指導・保健指導

日程	対象者
4月2日(木)	令和4年 8・9月生
6月4日(木)	令和4年10・11月生
8月6日(木)	令和4年12月・令和5年1月生
10月1日(木)	令和5年 2・3月生
12月3日(木)	令和5年 4・5月生
2月4日(木)	令和5年 6・7月生



## 5歳児健診

対象のお子さん（令和3年4月2日～令和4年4月1日生）については個別に日程をご案内します。

## その他

健診会場：串本町役場1階 保健センター

都合により、実施日・受付時間を変更する場合があります。

健診当日に大雨・洪水・暴風警報等が発令した場合、11時までには解除されなければ中止となりますのでご了承ください。（その際は代替りの日程をご案内いたします）

## お問い合わせ先

串本町子育て世代包括支援センター      電話番号 0735-67-7007 / FAX 番号 0735-62-6306

〒649-3592 和歌山県東牟婁郡串本町サンゴ台 690 番地 5 串本町役場 1 階