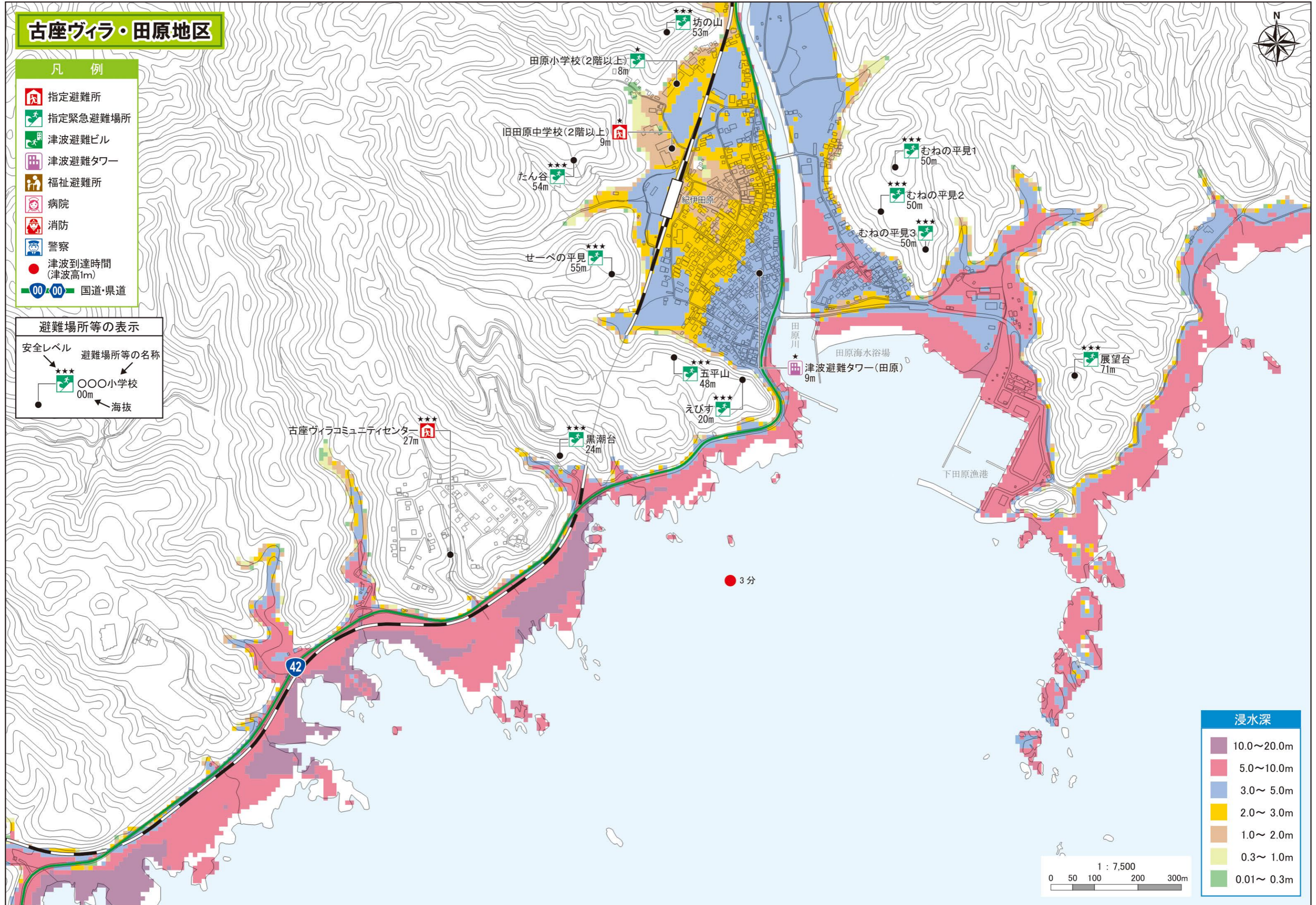


古座ヴィラ・田原地区

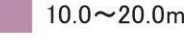
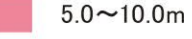
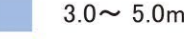
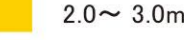
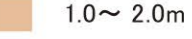
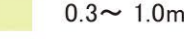
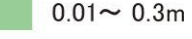
凡 例

-  指定避難所
-  指定緊急避難場所
-  津波避難ビル
-  津波避難タワー
-  福祉避難所
-  病院
-  消防
-  警察
-  津波到達時間 (津波高1m)
-  国道・県道

避難場所等の表示



浸水深

-  10.0~20.0m
-  5.0~10.0m
-  3.0~5.0m
-  2.0~3.0m
-  1.0~2.0m
-  0.3~1.0m
-  0.01~0.3m

