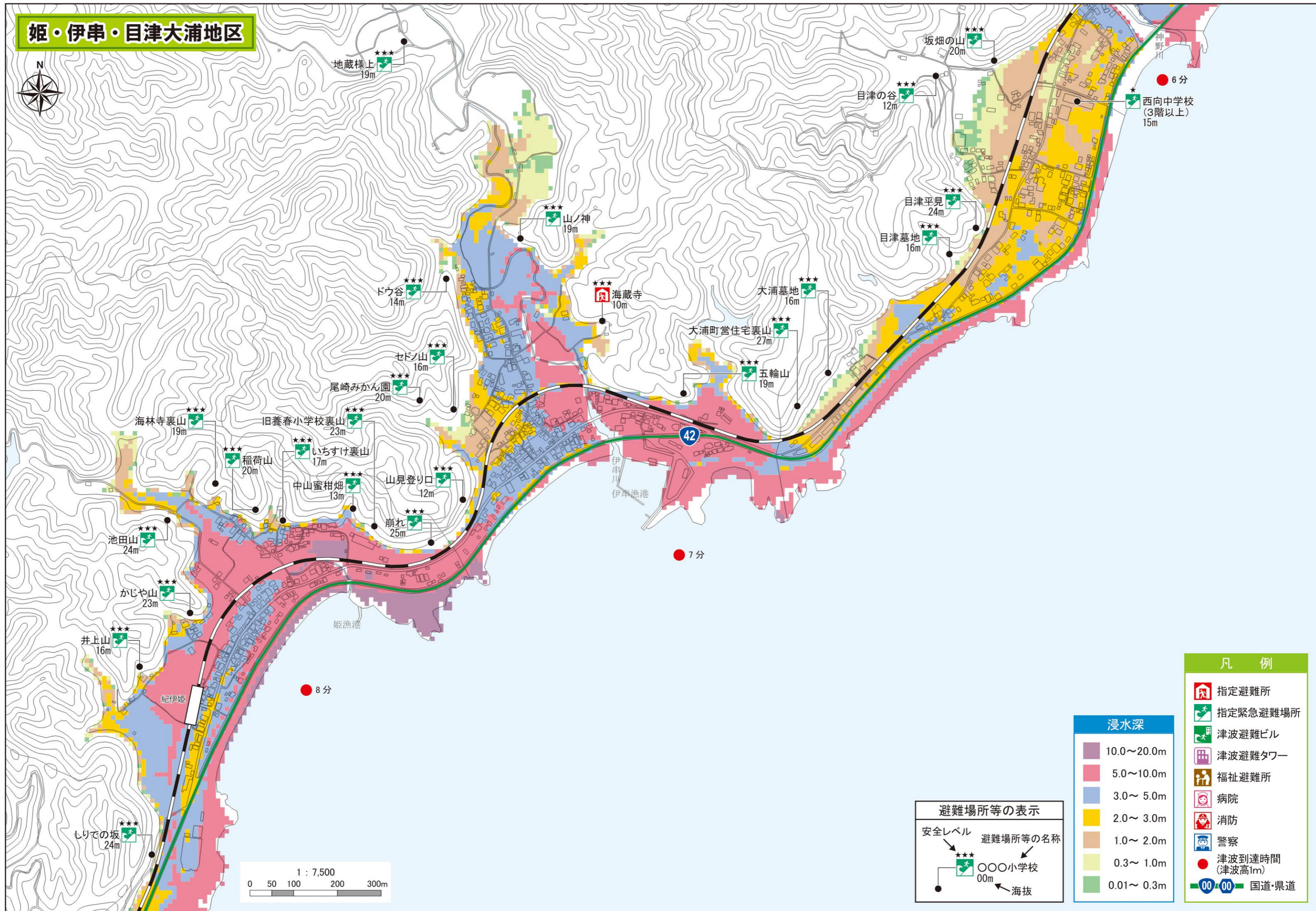


姫・伊串・目津大浦地区



6分

7分

8分

浸水深

10.0~20.0m
5.0~10.0m
3.0~5.0m
2.0~3.0m
1.0~2.0m
0.3~1.0m
0.01~0.3m



- 凡例
- 指定避難所
  - 指定緊急避難場所
  - 津波避難ビル
  - 津波避難タワー
  - 福祉避難所
  - 病院
  - 消防
  - 警察
  - 津波到達時間 (津波高1m)
  - 国道・県道