

潮岬(西側)地区



避難場所等の表示

安全レベル
 ● 避難場所等の名称
 ○○○小学校
 00m ← 海拔

浸水深

10.0~20.0m
5.0~10.0m
3.0~5.0m
2.0~3.0m
1.0~2.0m
0.3~1.0m
0.01~0.3m

凡 例

指定避難所	指定緊急避難場所
津波避難ビル	津波避難タワー
福祉避難所	病院
消防	警察
津波到達時間 (津波高1m)	国道・県道

菅浦谷漁港

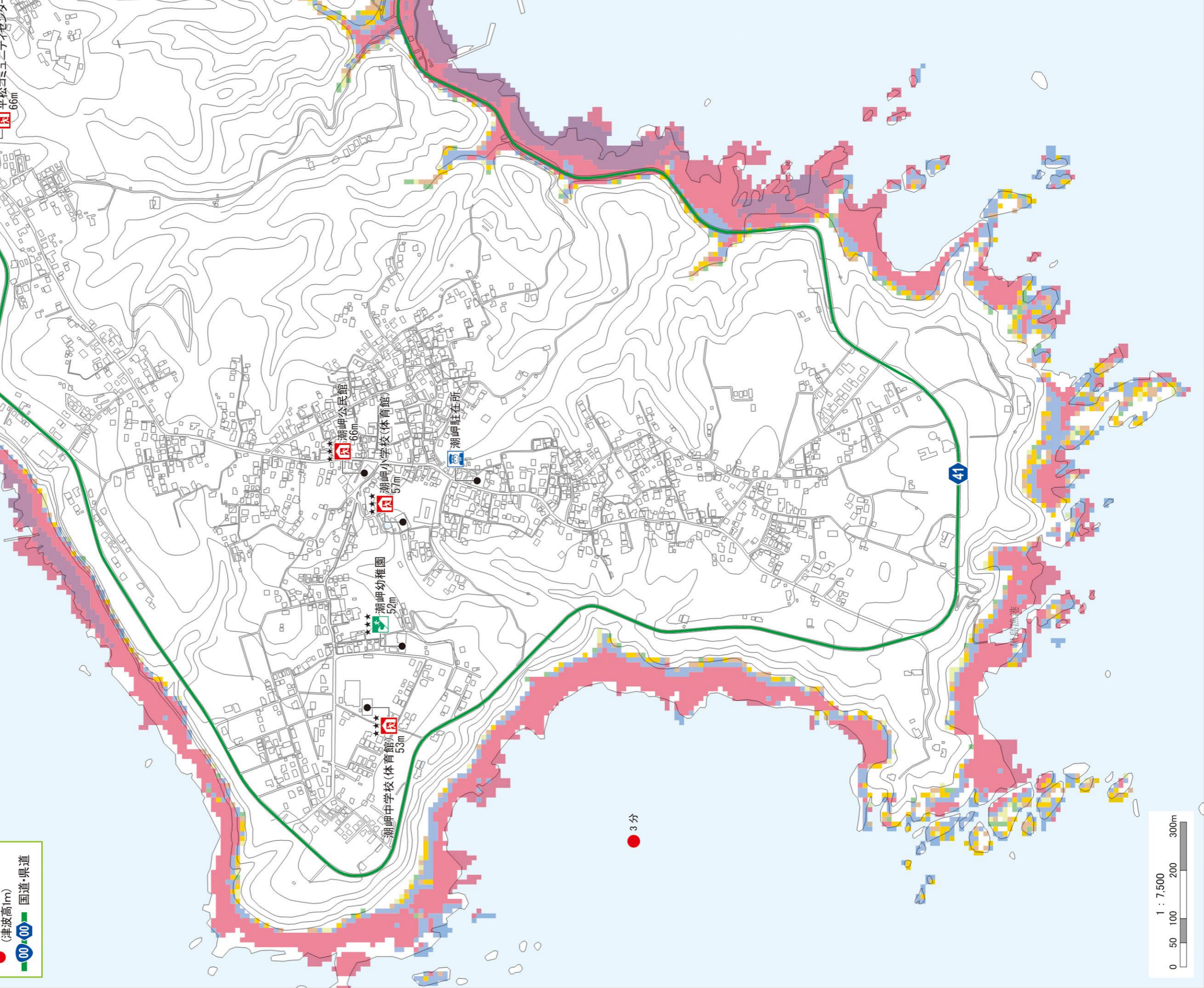
菅浦谷漁港

菅浦谷漁港

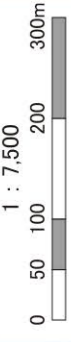
菅浦谷漁港

菅浦谷漁港

菅浦谷漁港



● 3分



1 : 7,500