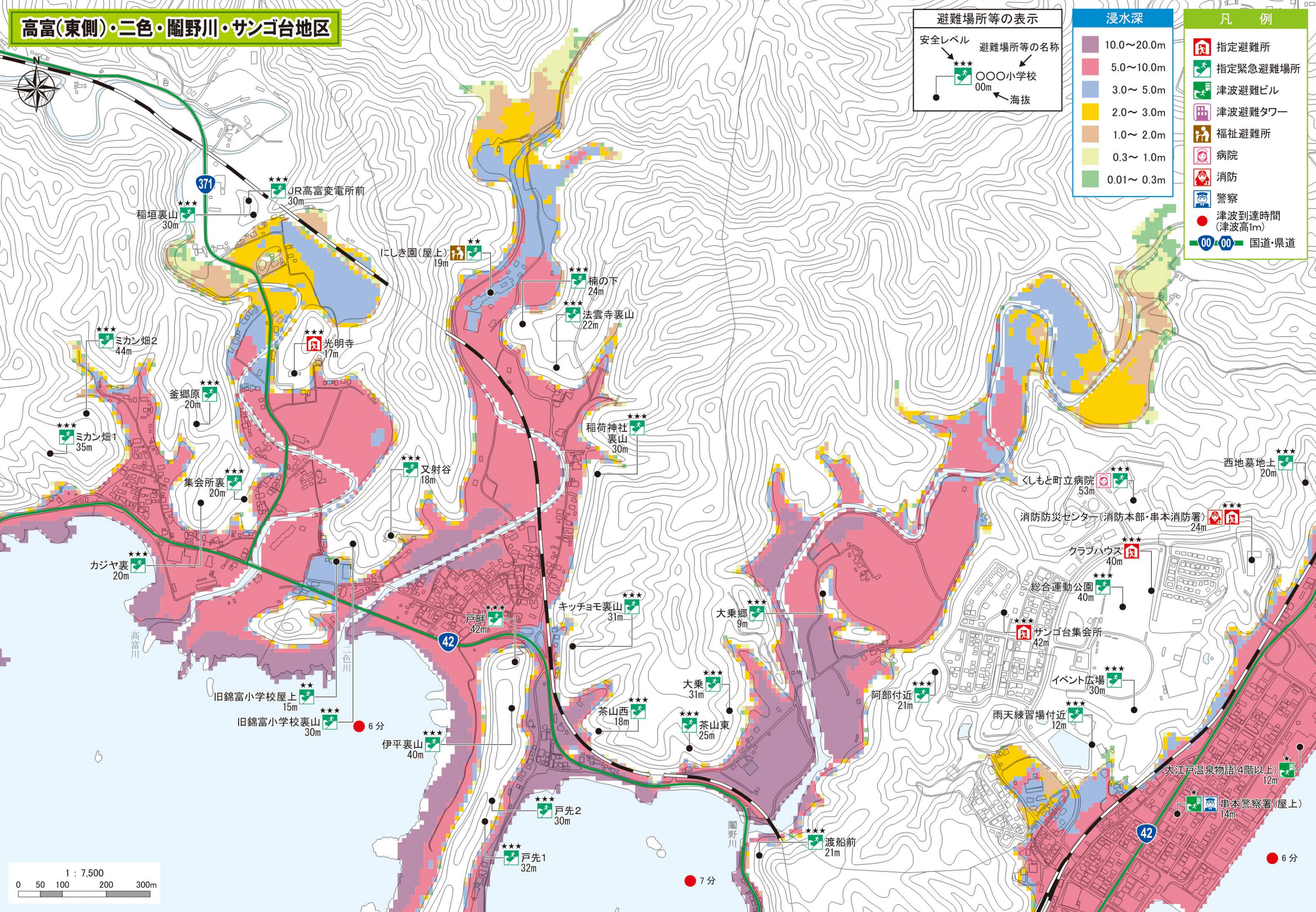


高富(東側)・二色・關野川・サンゴ台地区



避難場所等の表示

安全レベル 避難場所等の名称
 ○○○小学校
 00m ← 海拔

浸水深

- 10.0~20.0m
- 5.0~10.0m
- 3.0~5.0m
- 2.0~3.0m
- 1.0~2.0m
- 0.3~1.0m
- 0.01~0.3m

凡例

- 指定避難所
- 指定緊急避難場所
- 津波避難ビル
- 津波避難タワー
- 福祉避難所
- 病院
- 消防
- 警察
- 津波到達時間 (津波高1m)
- 00 00 国道・県道

