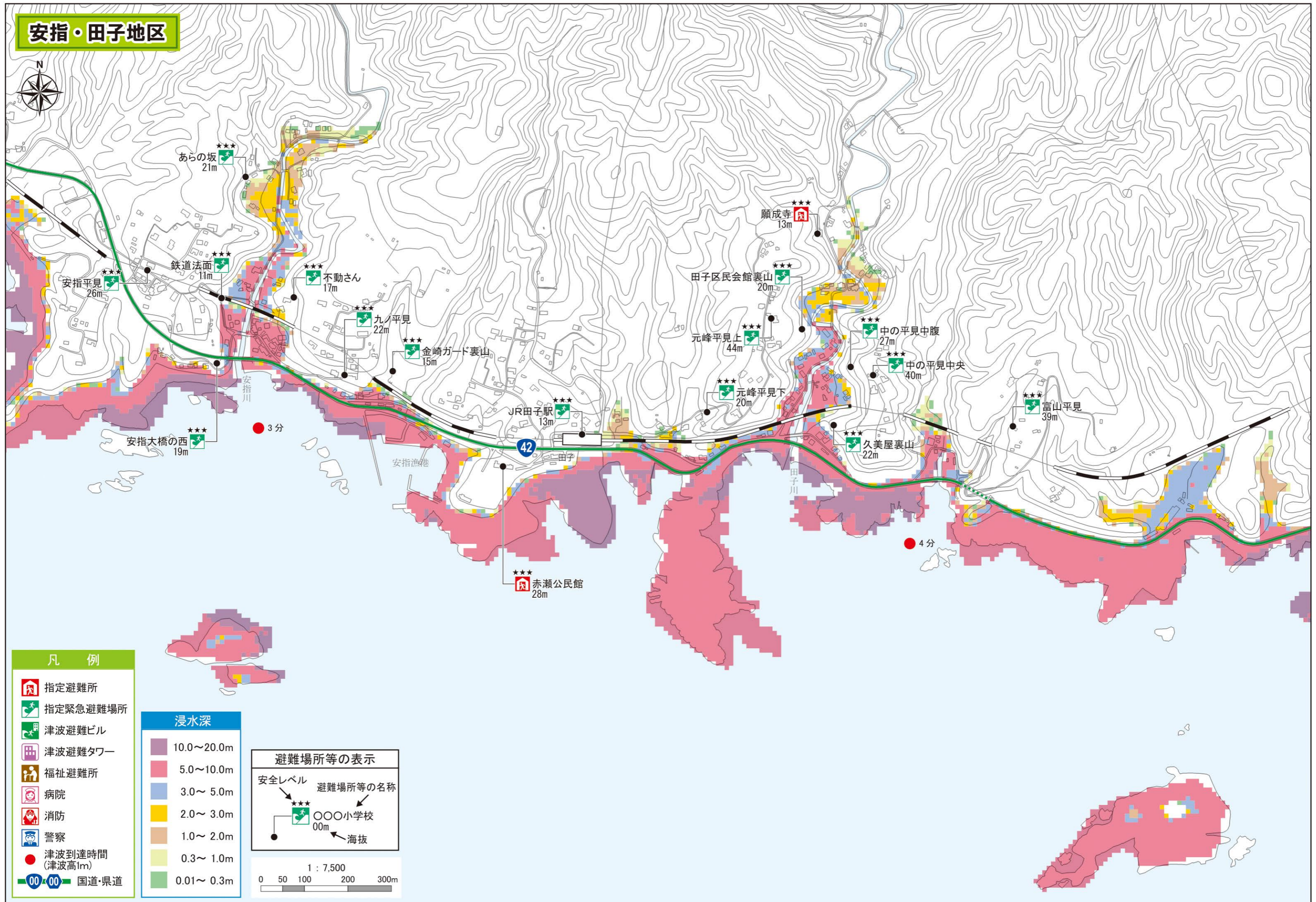


安指・田子地区



凡 例

- 指定避難所
- 指定緊急避難場所
- 津波避難ビル
- 津波避難タワー
- 福祉避難所
- 病院
- 消防
- 警察
- 津波到達時間 (津波高1m)
- 国道・県道

浸水深	
	10.0～20.0m
	5.0～10.0m
	3.0～5.0m
	2.0～3.0m
	1.0～2.0m
	0.3～1.0m
	0.01～0.3m

