

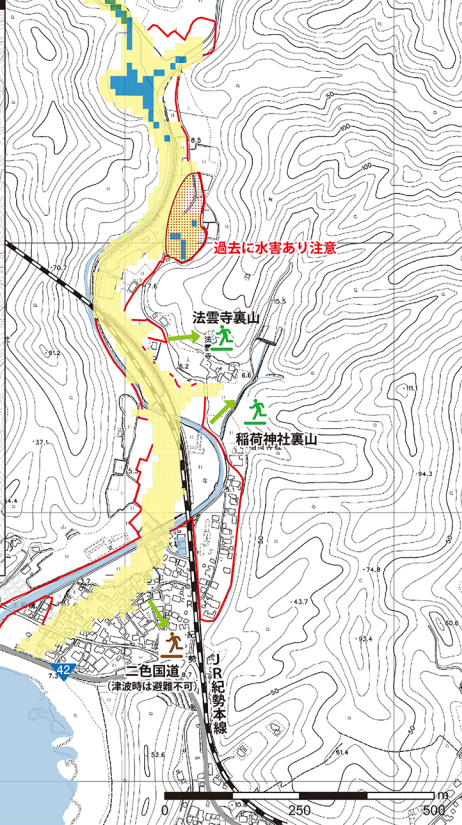
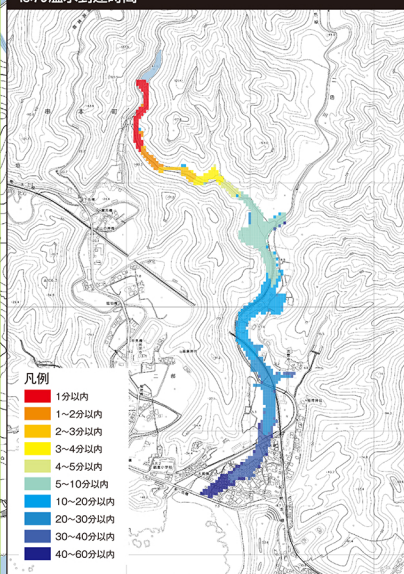
串本町 ため池ハザードマップ

しら はた いけ
白旗池

この地図は、地震や大雨によって、ため池の堤防が決壊し総貯水量が流出した場合に想定される浸水範囲及び浸水時の水深を示しています。浸水範囲等は、国土地理院の標高（DEM）を使用している。浸水範囲等は、ため池の貯水量、堤体の被害の程度、周辺の土地利用の状況等で異なり、記載されている範囲以外においても被害は発生する可能性があります。



はん濫水到達時間



凡例

- 避難所
- 緊急避難場所
- 鉄道
- 国道
- 県道
- 要避難範囲
- 避難の方向
- 避難時注意範囲
- 近接池の浸水域

最大水深

- 1.0m以上
- 1.0m以上～2.0m未満
- 0.5m以上～1.0m未満
- 0.25m～0.5m未満

1階の軒下までつかれる程度 2.0m
2人の肩までつかれる程度 1.0m
1人の肩までつかれる程度 0.5m

