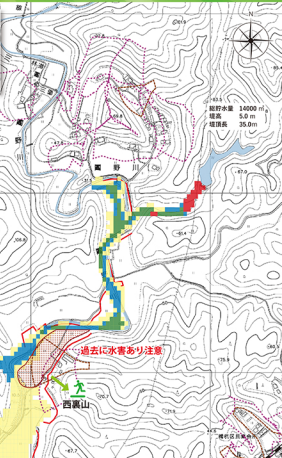


串本町 ため池ハザードマップ

べん てん いけ
弁天池

この地図は、地震や大雨によって、ため池の堤防が決壊し貯水水量が流出した場合に想定される浸水範囲及び浸水時の水深を示しています。浸水範囲等は、国土地理院の標高（DEM）を使用してはんだ解析シミュレーションを行ったものです。実際の浸水範囲等は、ため池の貯水量、堤体の被害の程度、周辺の土地利用の状況等と異なり、記載されている範囲以外においても被害は発生する可能性があります。



凡例	
	避難所
	緊急避難場所
	鉄道
	国道
	県道
	浸水範囲
	避難の方向
	避難時注意範囲
	急傾斜地崩壊
	警戒区域
	特別警戒区域
	土石流
	警戒区域
	特別警戒区域

最大水深	
	2.0m以上
	1.0m以上～2.0m未満
	0.5m以上～1.0m未満
	0.25m～0.5m未満

