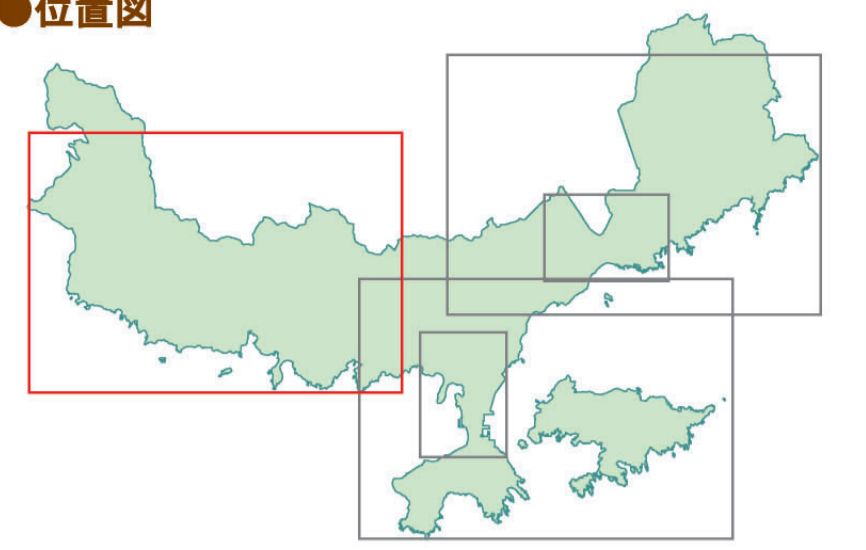




串本町 揺れやすさマップ

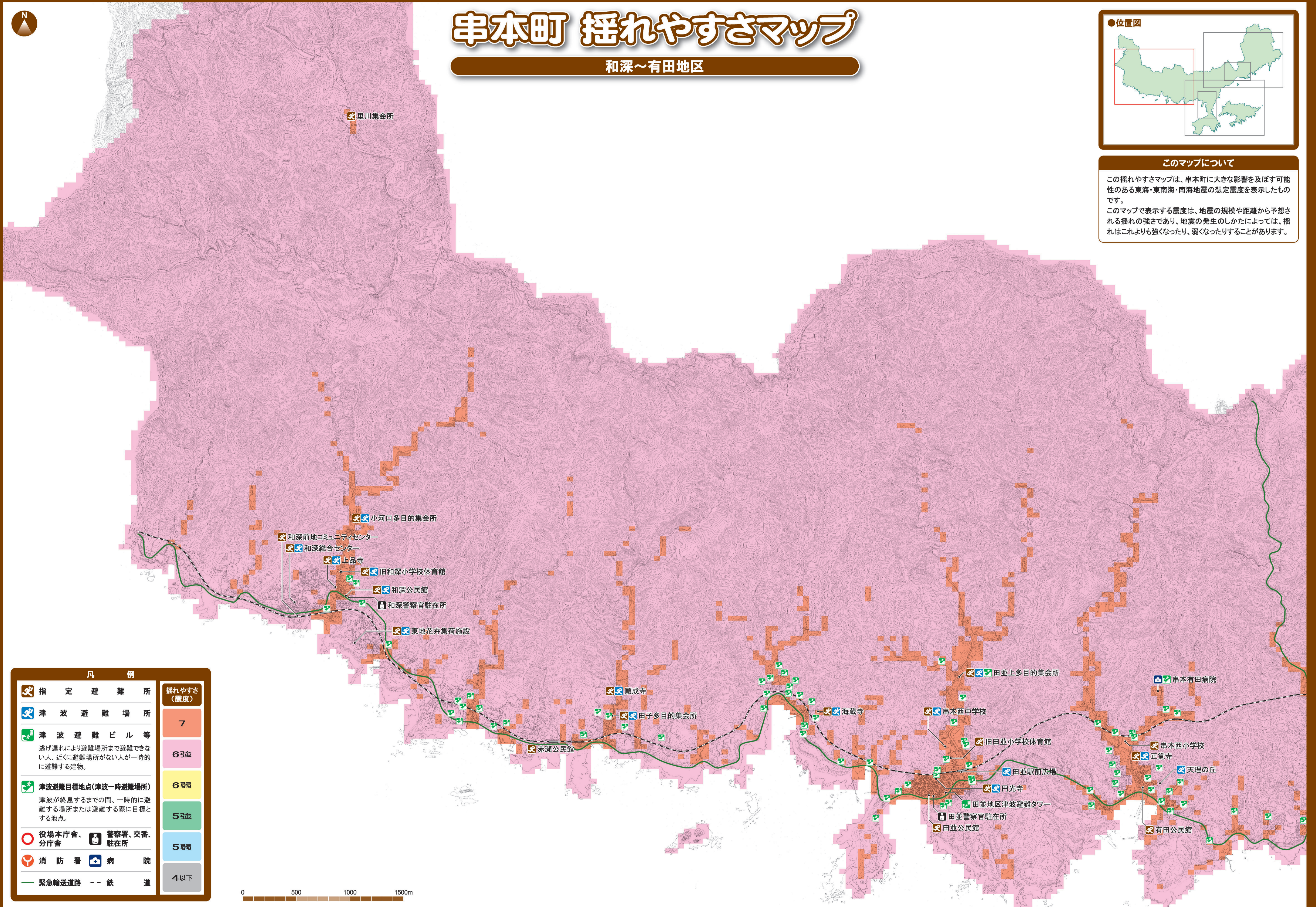
和深～有田地区

●位置図



このマップについて

この揺れやすさマップは、串本町に大きな影響を及ぼす可能性のある東海・東南海・南海地震の想定震度を表示したものです。
このマップで表示する震度は、地震の規模や距離から予想される揺れの強さであり、地震の発生のしかたによっては、揺れはこれよりも強くなったり、弱くなったりすることがあります。



凡例

- 指定避難所
- 津波避難場所
- 津波避難ビル等
逃げ遅れにより避難場所まで避難できない人、近くに避難場所がない人が一時的に避難する建物。
- 津波避難目標地点(津波一時避難場所)
津波が終息するまでの間、一時的に避難する場所または避難する際に目標とする地点。
- 役場本庁舎、 警察署、 交番、 分庁舎、 警察署 駐在所
- 消防署、 病院
- 緊急輸送道路、 鉄道

揺れやすさ(震度)
7
6強
6弱
5強
5弱
4以下

0 500 1000 1500m