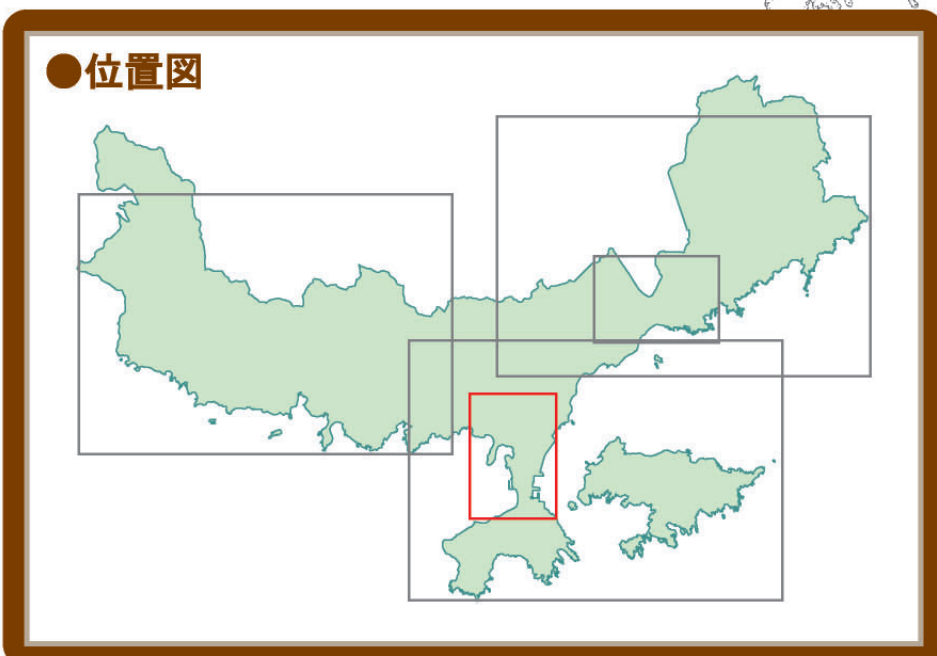
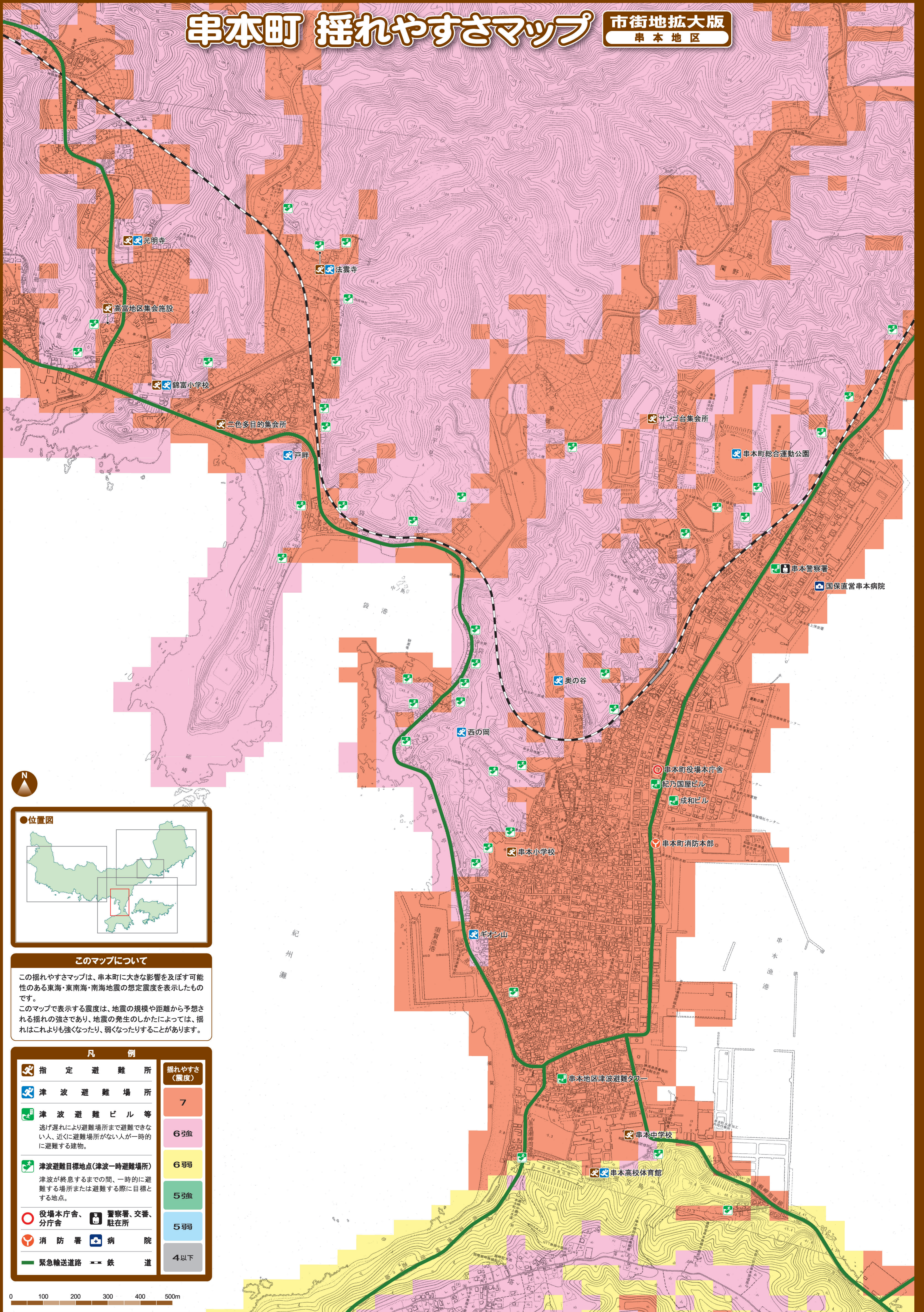


# 串本町 揺れやすさマップ

市街地拡大版  
串本地区



**このマップについて**

この揺れやすさマップは、串本町に大きな影響を及ぼす可能性のある東海・東南海・南海地震の想定震度を表示したものです。

このマップで表示する震度は、地震の規模や距離から予想される揺れの強さであり、地震の発生のしかたによっては、揺れはこれよりも強くなったり、弱くなったりすることがあります。

凡 例		揺れやすさ (震度)
	指定避難所	7
	津波避難場所	6.5強
	津波避難ビル等 逃げ遅れにより避難場所まで避難できない人、近くに避難場所がない人が一時的に避難する建物。	6.5弱
	津波避難目標地点(津波一時避難場所) 津波が終息するまでの間、一時的に避難する場所または避難する際に目標とする地点。	5強
	役場本庁舎、分庁舎	5弱
	警察署、交番、駐在所	4以下
	消防署	
	病院	
	緊急輸送道路	
	鉄道	

