

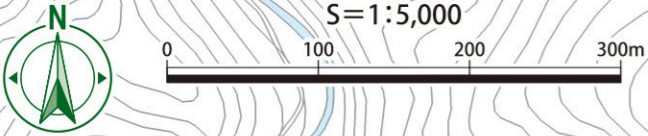
土砂災害ハザードマップ

保存版

【お問い合わせ先】 串本町役場 建設課 TEL.0735-72-0628 串本町役場 総務課 TEL.0735-62-0555 (令和2年11月)

避難施設の安全レベルについて

- ★★★ 土砂災害が発生した場合でも十分に安全な避難先です。
- ★★ 土砂災害が発生した場合でも一定の安全を確保することが可能である避難先です。
- ★ 土砂災害が発生するおそれがある場合には、閉鎖の可能性がある避難先です。
- ☆ 土砂災害が発生するおそれがある場合には、閉鎖の可能性がより高い避難先です。



土砂災害警戒区域等

がけ崩れ(急傾斜地の崩壊)

- 特別警戒区域
- 警戒区域

土石流

- 特別警戒区域
- 警戒区域

地すべり

- 警戒区域

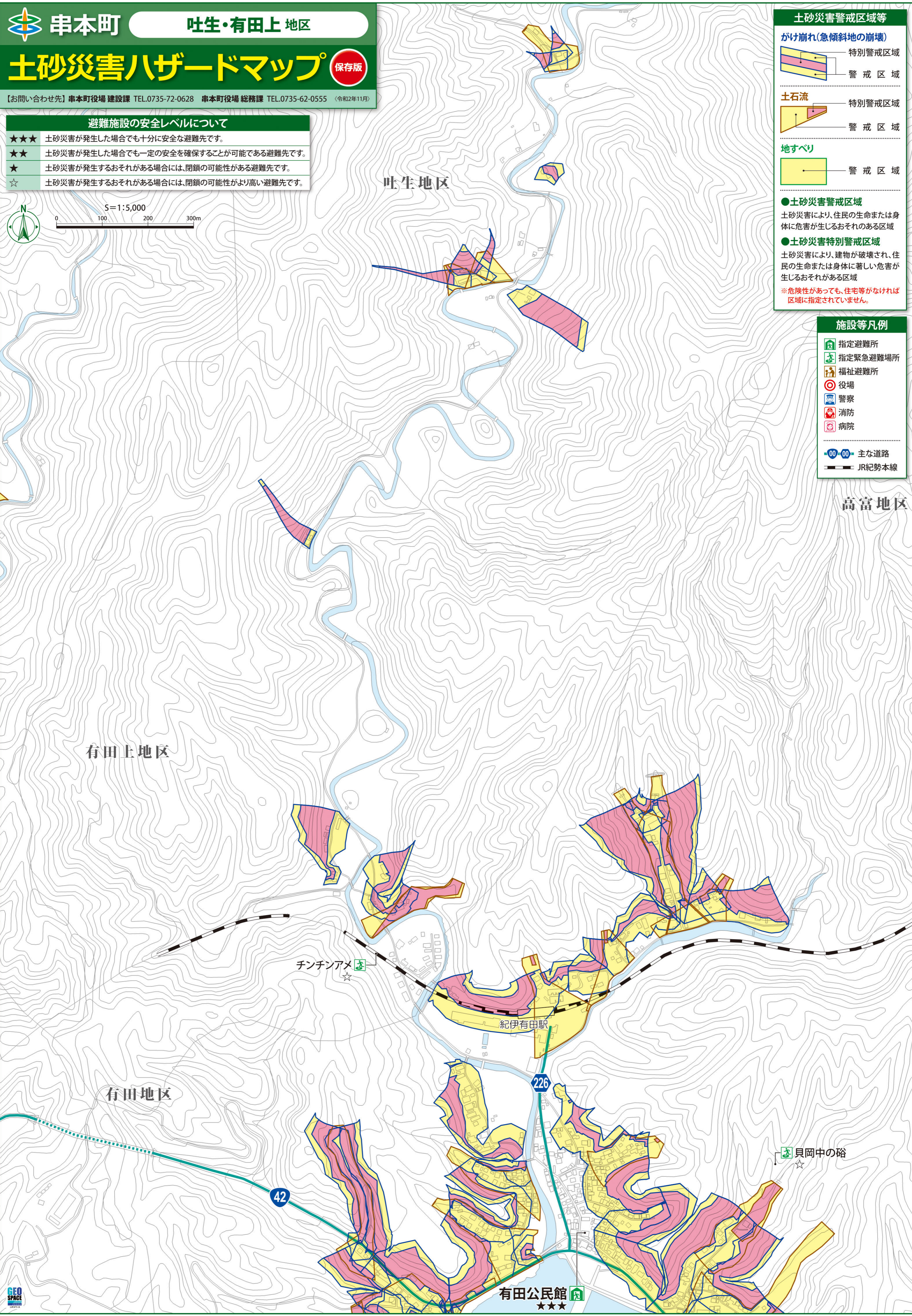
●土砂災害警戒区域
土砂災害により、住民の生命または身体に危害が生じるおそれのある区域

●土砂災害特別警戒区域
土砂災害により、建物が破壊され、住民の生命または身体に著しい危害が生じるおそれがある区域

※危険性があるても、住宅等がなければ区域に指定されていません。

施設等凡例

- 指定避難所
- 指定緊急避難場所
- 福祉避難所
- 役場
- 警察
- 消防
- 病院
- 00-00 主な道路
- JR紀勢本線



吐生地区

有田上地区

有田地区

高富地区

チンチンアメ ☆

紀伊有田駅

有田公民館 ★★★

貝岡中の碓 ☆

42

226